

# ND-1000 分光光度計簡易操作步驟

博克科技有限公司 (02)8791-2769

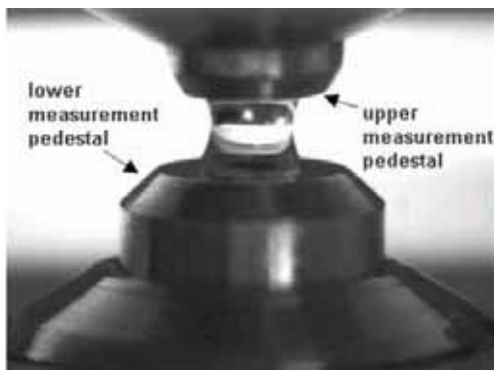
## 1. 開啟操作軟體，點選欲使用之偵測模式：



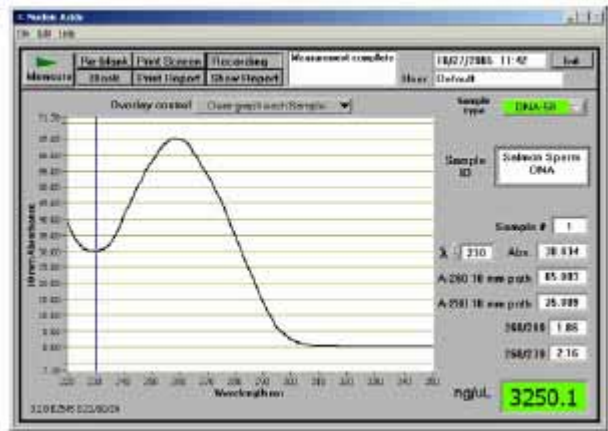
## 2. 以1~2 $\mu$ l 去離子水進行儀器初始化(initialize)：

將去離子水點在測量座後，將偵測臂輕輕放下即可(勿施壓)，偵測後以拭鏡紙 (labwipe) 擦拭乾淨(上下都要)。

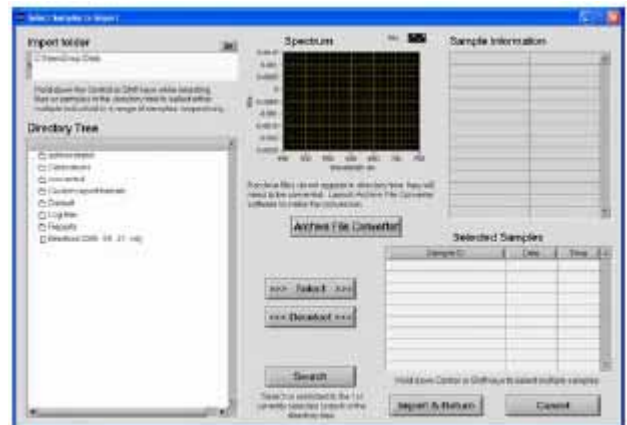
偵測期間，當儀器通電下壓時，可用肉眼確認測量座是否形成完整管柱(如下圖)。導致水柱無法完整形成原因常為液體特性或操作誤失造成之體積不足，請重複操作並增加體積為2 $\mu$ l。



- 以1~2  $\mu$ l先進行 blank 測定。Sample 溶於何種溶液，即以該溶液進行 blank。使用後以拭鏡紙將上下台面擦拭乾淨。
- 完成 blank 後，將樣品點上偵測座，按下 "Measure" 鍵即可。以滑鼠移動縱軸線至特定波長，在右邊數值列會顯示出樣品於該波長之吸收光值，同一滴勿偵測第二次(需重測同一樣品請偵測後，清潔台面，再重新放置sample，重複測量步驟)



- 養成每次使用後立即清潔測量座的習慣，無須使用清潔劑。
- 測量結果自動儲存在 C:\NanoDrop Data 資料夾內，依偵測模式分類。可用 notepad 或 Excel 開啟。
- 或使用 Data Viewer 開啟資料，選取欲瀏覽之資料，輸出成 report。



### 注意事項：

不可使用含有 Hydrofluoric Acid (HF) 之樣品！

以上為簡易操作步驟，未盡事宜請參閱原廠操作手冊